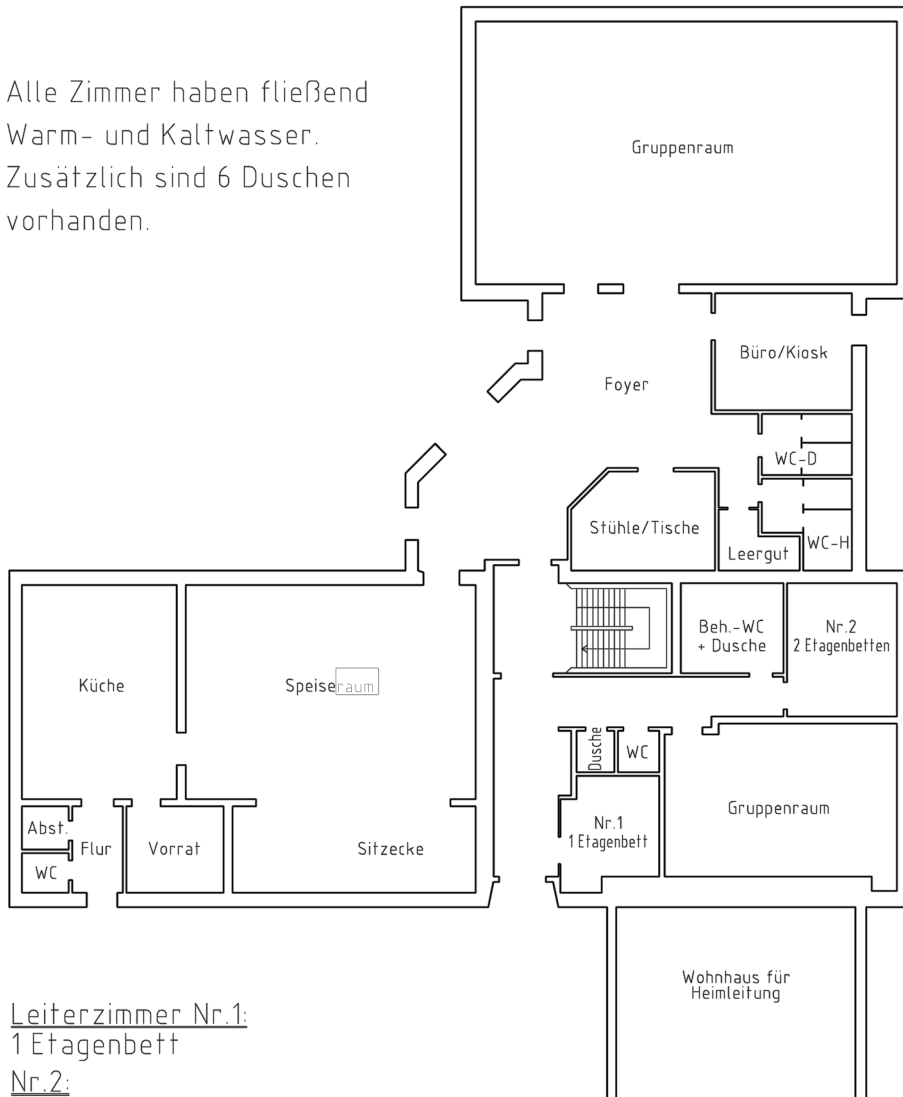


Objektplan

"OKM-Heim, Großdendorf"

Erdgeschoss

Alle Zimmer haben fließend Warm- und Kaltwasser.
Zusätzlich sind 6 Duschen vorhanden.

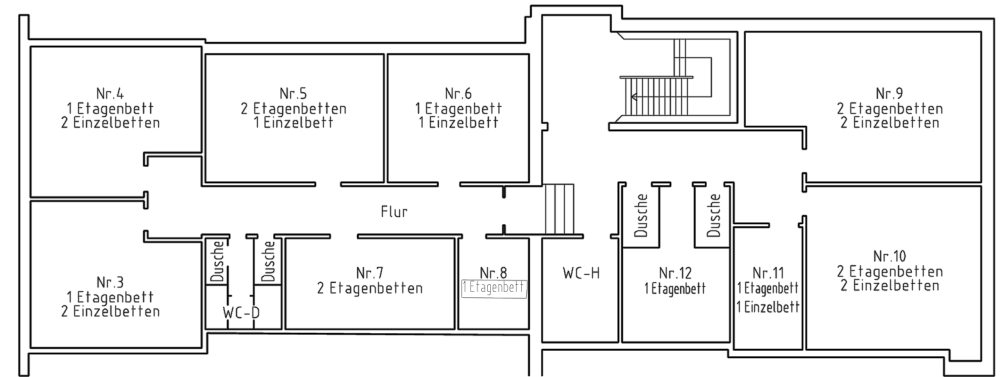


Leiterzimmer Nr. 1:
1 Etagenbett

Nr. 2:
2 Etagenbetten (behindertengerecht)

Gruppenraum:
4 Einzel-Schrankbetten

Obergeschoss



Nr. 3:
1 Etagenbett
2 Einzelbetten

Nr. 5:
2 Etagenbetten
1 Einzelbett

Nr. 7:
2 Etagenbetten

Nr. 9:
2 Etagenbetten
2 Einzelbetten

Nr. 11:
1 Etagenbett

Nr. 4:
1 Etagenbett
2 Einzelbetten

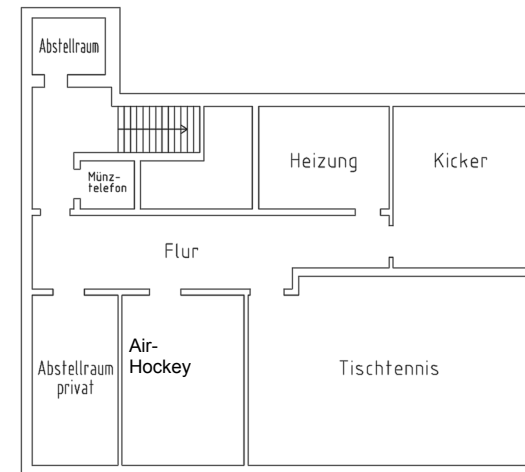
Nr. 6:
1 Etagenbett
1 Einzelbett

Leiterzimmer Nr. 8:
1 Einzelbett

Nr. 10:
2 Etagenbetten
2 Einzelbetten

Nr. 12:
1 Etagenbett

Kellergeschoss



Nr. 13:
2 Etagenbetten